

Gemeinden Eiken, Münchwilen, Sisseln, Stein  
Kanton Aargau

# Kommunaler Gesamtplan Verkehr Sisslerfeldgemeinden

## Teilplan motorisierter Individualverkehr - Alle Sisslerfeldgemeinden

1:10'000

bestehend geplant

Verkehrszählstelle (mit Zähljahr, DTV und SV-Anteil)

Ausnahmetransportroute

**Strassenklassierung**

Hochleistungsstrasse (HLS)

Hauptverkehrsstrasse (HVS)

Regionalverbindungsstrasse (RVS)

Lokalverbindungsstrasse (LVS)

Verbindungsstrasse kommunal (VS kom)

Sammelstrasse (SS)

Quartierserschliessungsstrasse (QES)

Privatstrasse

weitere Strassen/Wege (z.B. Zufahrtsstrasse/-weg)

**Parkierungsanlagen**

Park + Ride

Park + Pool

Kiss + Ride

weitere öffentlich zugängliche Anlagen

**Mobilitätsdrehscheiben**

ohne Parkierung, nicht multifunktional

mit Parkierung, nicht multifunktional

mit Parkierung, multifunktional

ohne Parkierung, multifunktional

**Richtplaninhalt**

Kantonsstrasse Trasseerhaltung: Vororientierung

**Orientierungsinhalt**

Gemeindegrenze

Baugebiet

Bahnlinie

Bahnhof

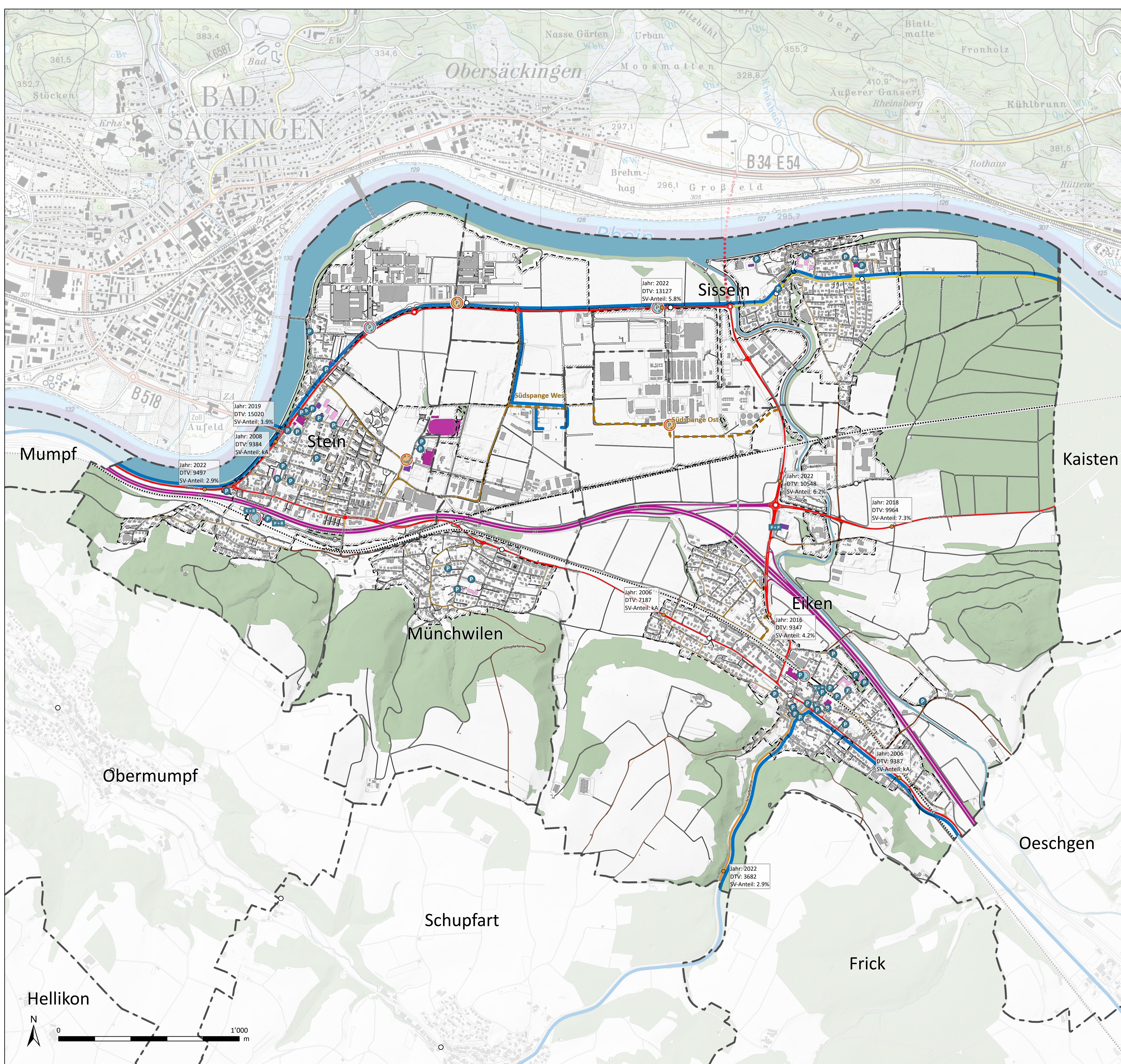
Bushaltestelle

**Gebäude**

öffentliche Bauten und Anlagen

publikumsintensive Anlagen

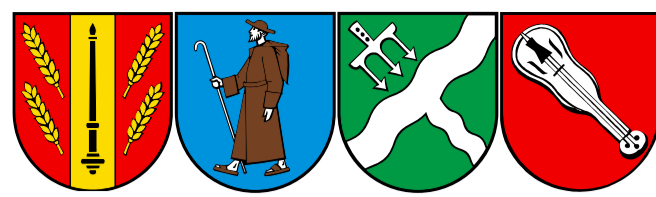
Schulen/Kindergärten



Kommunaler Gesamtplan Verkehr - Teilplan motorisierter Individualverkehr

Genehmigung durch den Gemeinderat Eiken:	19.08.2024
Genehmigung durch den Gemeinderat Münchwilen:	16.09.2024
Genehmigung durch den Gemeinderat Sisseln:	12.08.2024
Genehmigung durch den Gemeinderat Stein:	05.08.2024
Genehmigung KGV durch den Kanton:	18.02.2025

Projekt: STE.12 - KGV Sisslerfeldgemeinden  
Plan: Teilplan motorisierter Individualverkehr  
Datum: 27.02.2025  
Erstellt durch: DH  
Format: DIN A1  
Grundlagen: AV-Daten: August 2022  
(Basiskarte) DTM 0.5-Meter Hillshade 2014 (agis)  
Landeskarte 1:25'000 (swisstopo)  
Datei: STE12\_PLA\_KGV-Sisslerfeld.aprx



Gemeinden Eiken, Münchwilen, Sisseln, Stein  
Kanton Aargau

# Kommunaler Gesamtplan Verkehr Sisslerfeldgemeinden

## Teilplan motorisierter Individualverkehr - Gemeinde Eiken

1:6'000

Verkehrszählstelle (mit Zähljahr, DTV und SV-Anteil)

Ausnahmetransportroute

**Strassenklassierung**

Hochleistungsstrasse (HLS)

Hauptverkehrsstrasse (HVS)

Regionalverbindungsstrasse (RVS)

Lokalverbindungsstrasse (LVS)

Verbindungsstrasse kommunal (VS kom)

Sammelstrasse (SS)

Quartierserschliessungsstrasse (QES)

Privatstrasse

weitere Strassen/Wege (z.B. Zufahrtsstrasse/-weg)

**Parkierungsanlagen**

Park + Ride

Park + Pool

Kiss + Ride

weitere öffentlich zugängliche Anlagen

**Mobilitätsdrehscheiben**

ohne Parkierung, nicht multifunktional

mit Parkierung, nicht multifunktional

mit Parkierung, multifunktional

ohne Parkierung, multifunktional

**Richtplaninhalt**

Kantonsstrasse Trasseerhaltung: Vororientierung

### Orientierungsinhalt

Gemeindegrenze

Baugebiet

Bahnlinie

Bahnhof

Bushaltestelle

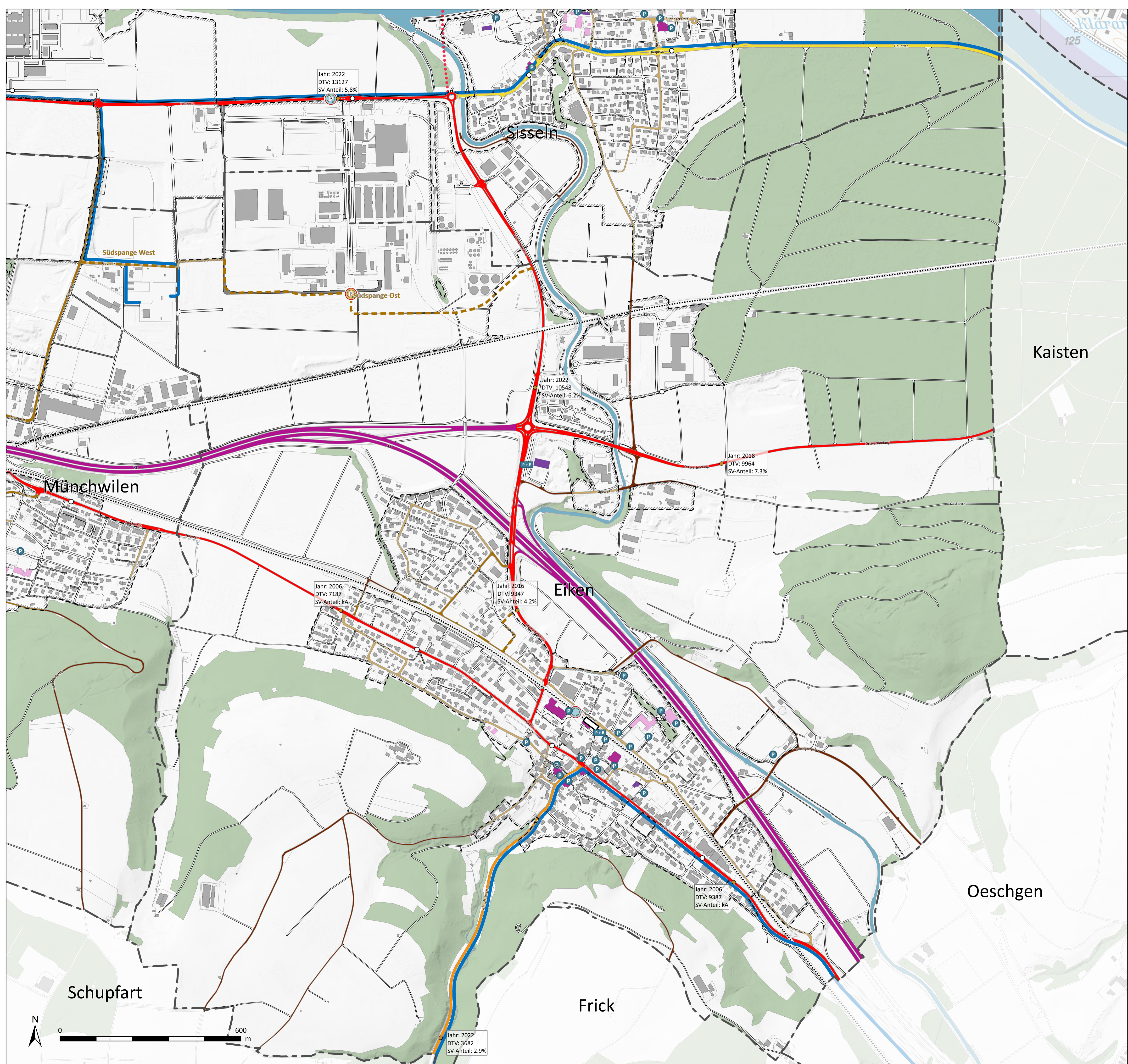
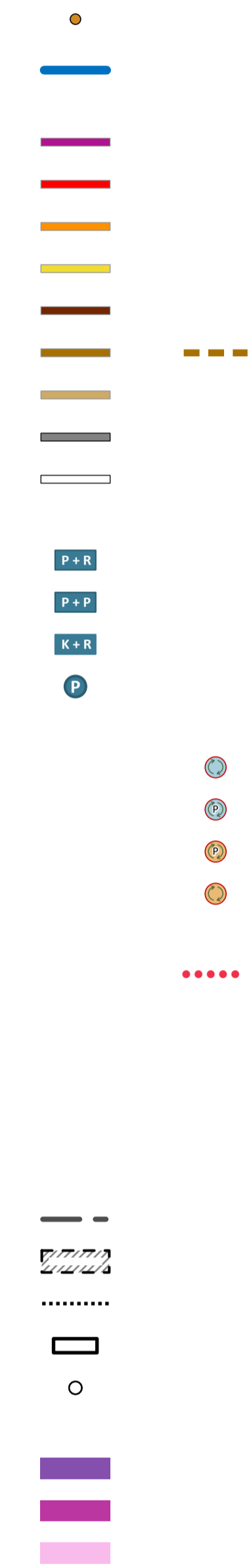
**Gebäude**

öffentliche Bauten und Anlagen

publikumsintensive Anlagen

Schulen/Kindergärten

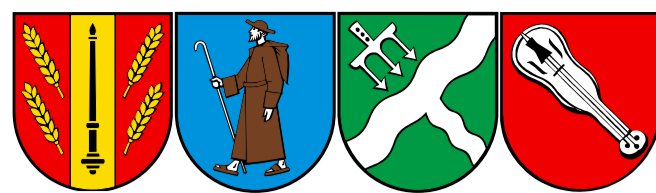
bestehend geplant



**Kommunaler Gesamtplan Verkehr - Teilplan motorisierter Individualverkehr**

Genehmigung durch den Gemeinderat Eiken:	19.08.2024
Genehmigung durch den Gemeinderat Münchwilen:	16.09.2024
Genehmigung durch den Gemeinderat Sisseln:	12.08.2024
Genehmigung durch den Gemeinderat Stein:	05.08.2024
Genehmigung KGV durch den Kanton:	18.02.2025

Projekt: STE.12 - KGV Sisslerfeldgemeinden  
 Plan: Teilplan motorisierter Individualverkehr  
 Datum: 27.02.2025  
 Erstellt durch: DH  
 Format: DIN A1  
 Grundlagen: AV-Daten: August 2022  
 (Basiskarte): DTM 0.5-Meter Hillshade 2014 (agis)  
 Landeskarte 1:25'000 (swisstopo)  
 Datei: STE12\_PLA\_KGV-Sisslerfeld.aprx



Gemeinden Eiken, Münchwilen, Sisseln, Stein  
Kanton Aargau

# Kommunaler Gesamtplan Verkehr Sisslerfeldgemeinden

## Teilplan motorisierter Individualverkehr - Gemeinde Münchwilen

1:6'000

bestehend geplant

Verkehrszählstelle (mit Zähljahr, DTV und SV-Anteil)

Ausnahmetransportroute

**Strassenklassierung**

Hochleistungsstrasse (HLS)

Hauptverkehrsstrasse (HVS)

Regionalverbindungsstrasse (RVS)

Lokalverbindungsstrasse (LVS)

Verbindungsstrasse kommunal (VS kom)

Sammelstrasse (SS)

Quartierserschliessungsstrasse (QES)

Privatstrasse

weitere Strassen/Wege (z.B. Zufahrtsstrasse/-weg)

**Parkierungsanlagen**

Park + Ride

Park + Pool

Kiss + Ride

weitere öffentlich zugängliche Anlagen

**Mobilitätsdrehscheiben**

ohne Parkierung, nicht multifunktional

mit Parkierung, nicht multifunktional

mit Parkierung, multifunktional

ohne Parkierung, multifunktional

**Richtplaninhalt**

Kantonsstrasse Trasseerhaltung: Vororientierung

### Orientierungsinhalt

Gemeindegrenze

Baugebiet

Bahnlinie

Bahnhof

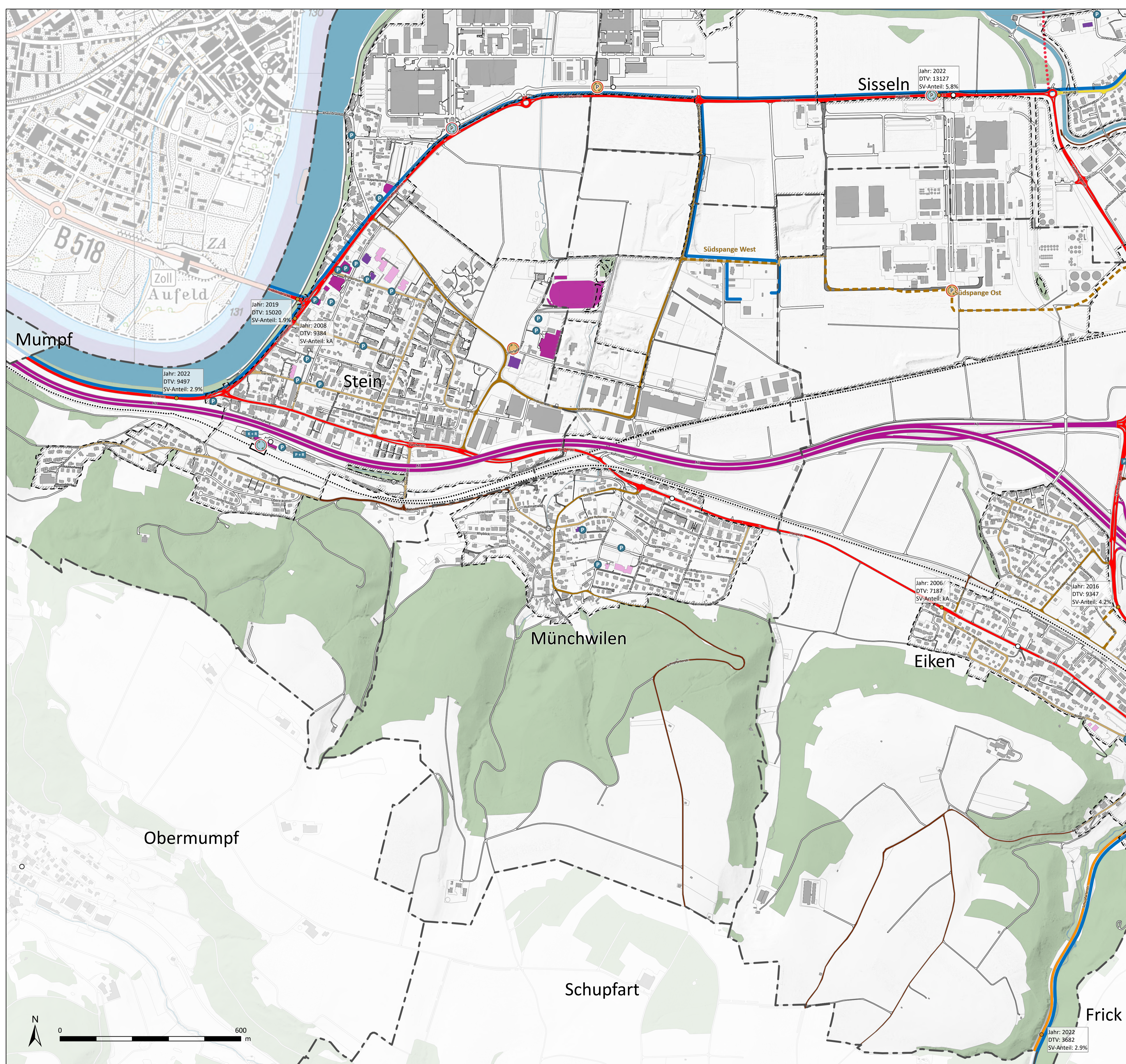
Bushaltestelle

**Gebäude**

öffentliche Bauten und Anlagen

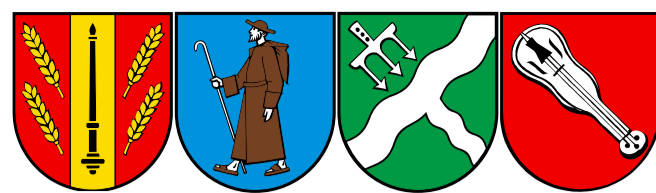
publikumsintensive Anlagen

Schulen/Kindergärten



Kommunaler Gesamtplan Verkehr - Teilplan motorisierter Individualverkehr	
Genehmigung durch den Gemeinderat Eiken:	19.08.2024
Genehmigung durch den Gemeinderat Münchwilen:	16.09.2024
Genehmigung durch den Gemeinderat Sisseln:	12.08.2024
Genehmigung durch den Gemeinderat Stein:	05.08.2024
Genehmigung KGV durch den Kanton:	18.02.2025

Projekt:	STE.12 - KGV Sisslerfeldgemeinden
Plan:	Teilplan motorisierter Individualverkehr
Datum:	27.02.2025
Erstellt durch:	DH
Format:	DIN A1
Grundlagen:	AV-Daten: August 2022
(Basiskarte)	DTM 0.5-Meter Hillshade 2014 (agis)
	Landeskarte 1:25'000 (swisstopo)
Datei:	STE12_PLA_KGV-Sisslerfeld.aprx



Gemeinden Eiken, Münchwilen, Sisseln, Stein  
Kanton Aargau

# Kommunaler Gesamtplan Verkehr Sisslerfeldgemeinden

## Teilplan motorisierter Individualverkehr - Gemeinde Sisseln

1:6'000

bestehend geplant

Verkehrszählstelle (mit Zähljahr, DTV und SV-Anteil)



Ausnahmetransportroute



**Strassenklassierung**

Hochleistungsstrasse (HLS)



Hauptverkehrsstrasse (HVS)



Regionalverbindungsstrasse (RVS)



Lokalverbindungsstrasse (LVS)



Verbindungsstrasse kommunal (VS kom)



Sammelstrasse (SS)



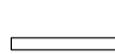
Quartierserschliessungsstrasse (QES)



Privatstrasse



weitere Strassen/Wege (z.B. Zufahrtsstrasse/-weg)



**Parkierungsanlagen**

Park + Ride



Park + Pool



Kiss + Ride



weitere öffentlich zugängliche Anlagen



**Mobilitätsdrehscheiben**

ohne Parkierung, nicht multifunktional



mit Parkierung, nicht multifunktional



mit Parkierung, multifunktional



ohne Parkierung, multifunktional



**Richtplaninhalt**

Kantonsstrasse Trasseerhaltung: Vororientierung

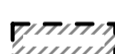


**Orientierungsinhalt**

Gemeindegrenze



Baugebiet



Bahnlinie



Bahnhof



Bushaltestelle



**Gebäude**

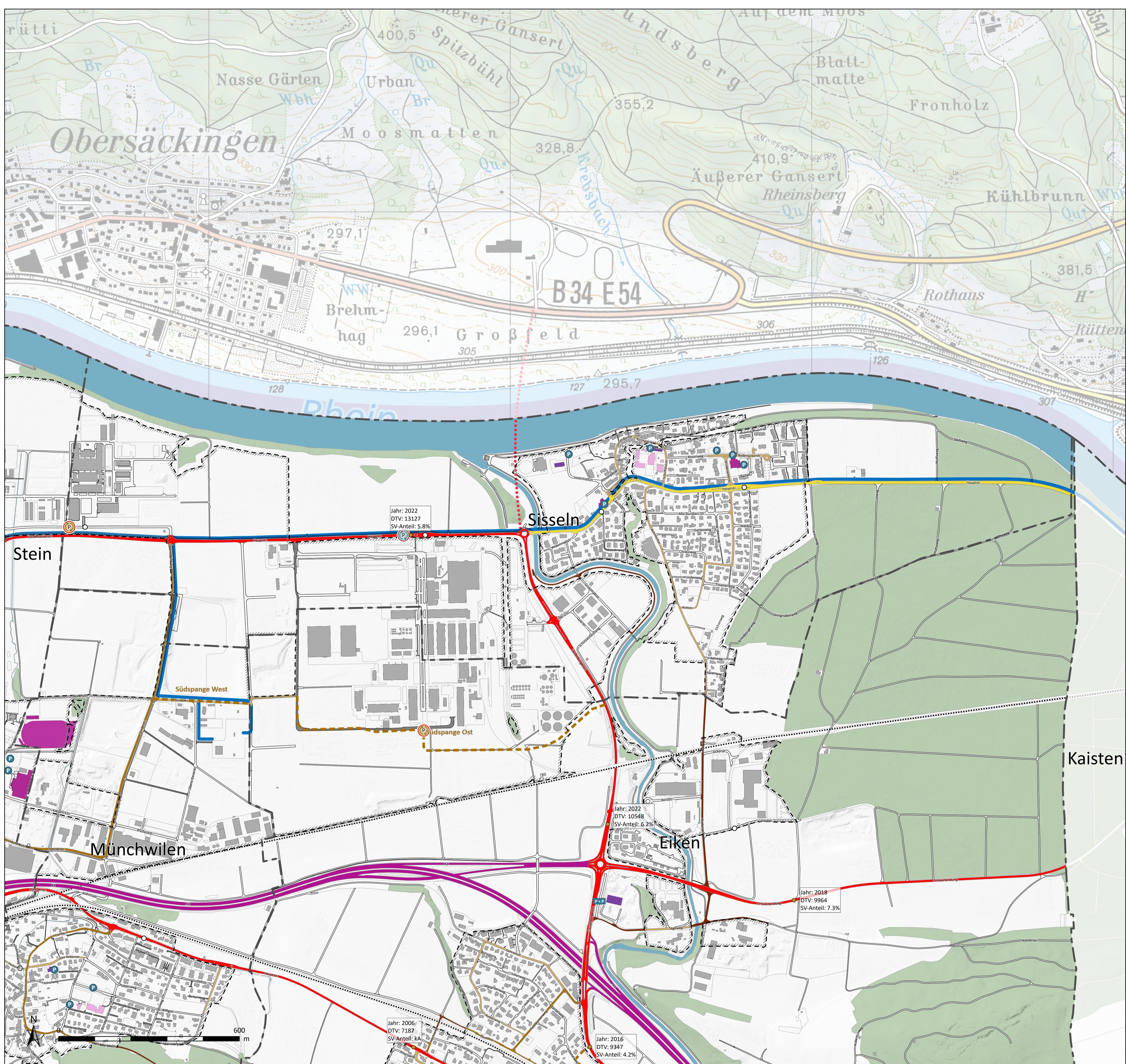
öffentliche Bauten und Anlagen



publikumsintensive Anlagen



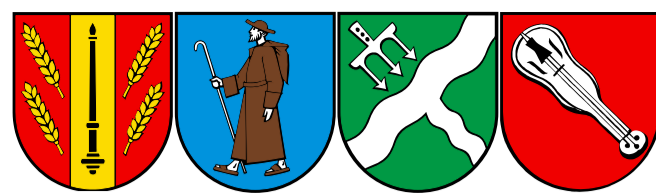
Schulen/Kindergärten



**Kommunaler Gesamtplan Verkehr - Teilplan motorisierter Individualverkehr**

Genehmigung durch den Gemeinderat Eiken:	19.08.2024
Genehmigung durch den Gemeinderat Münchwilen:	16.09.2024
Genehmigung durch den Gemeinderat Sisseln:	12.08.2024
Genehmigung durch den Gemeinderat Stein:	05.08.2024
Genehmigung KGV durch den Kanton:	18.02.2025

Projekt: STE.12 - KGV Sisslerfeldgemeinden  
Plan: Teilplan motorisierter Individualverkehr  
Datum: 27.02.2025  
Erstellt durch: DH  
Format: DIN A1  
Grundlagen: AV-Daten: August 2022  
(Basiskarte): DTM 0.5-Meter Hillshade 2014 (agis)  
Landeskarte 1:25'000 (swisstopo)  
Datei: STE12\_PLA\_KGV-Sisslerfeld.aprx



Gemeinden Eiken, Münchwilen, Sisseln, Stein  
Kanton Aargau

# Kommunaler Gesamtplan Verkehr Sisslerfeldgemeinden

## Teilplan motorisierter Individualverkehr - Gemeinde Stein

1:6'000

bestehend geplant

Verkehrszählstelle (mit Zähljahr, DTV und SV-Anteil)



Ausnahmetransportroute



### Strassenklassierung

Hochleistungsstrasse (HLS)



Hauptverkehrsstrasse (HVS)



Regionalverbindungsstrasse (RVS)



Lokalverbindungsstrasse (LVS)



Verbindungsstrasse kommunal (VS kom)



Sammelstrasse (SS)



Quartierserschliessungsstrasse (QES)



Privatstrasse



weitere Strassen/Wege (z.B. Zufahrtsstrasse/-weg)



### Parkierungsanlagen

Park + Ride



Park + Pool



Kiss + Ride



weitere öffentlich zugängliche Anlagen



### Mobilitätsdrehscheiben

ohne Parkierung, nicht multifunktional



mit Parkierung, nicht multifunktional



mit Parkierung, multifunktional



ohne Parkierung, multifunktional



Richtplaninhalt

Kantonsstrasse Trasseerhaltung: Vororientierung



### Orientierungsinhalt

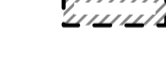
Gemeindegrenze



Baugebiet



Bahnlinie



Bahnhof



Bushaltestelle



Gebäude

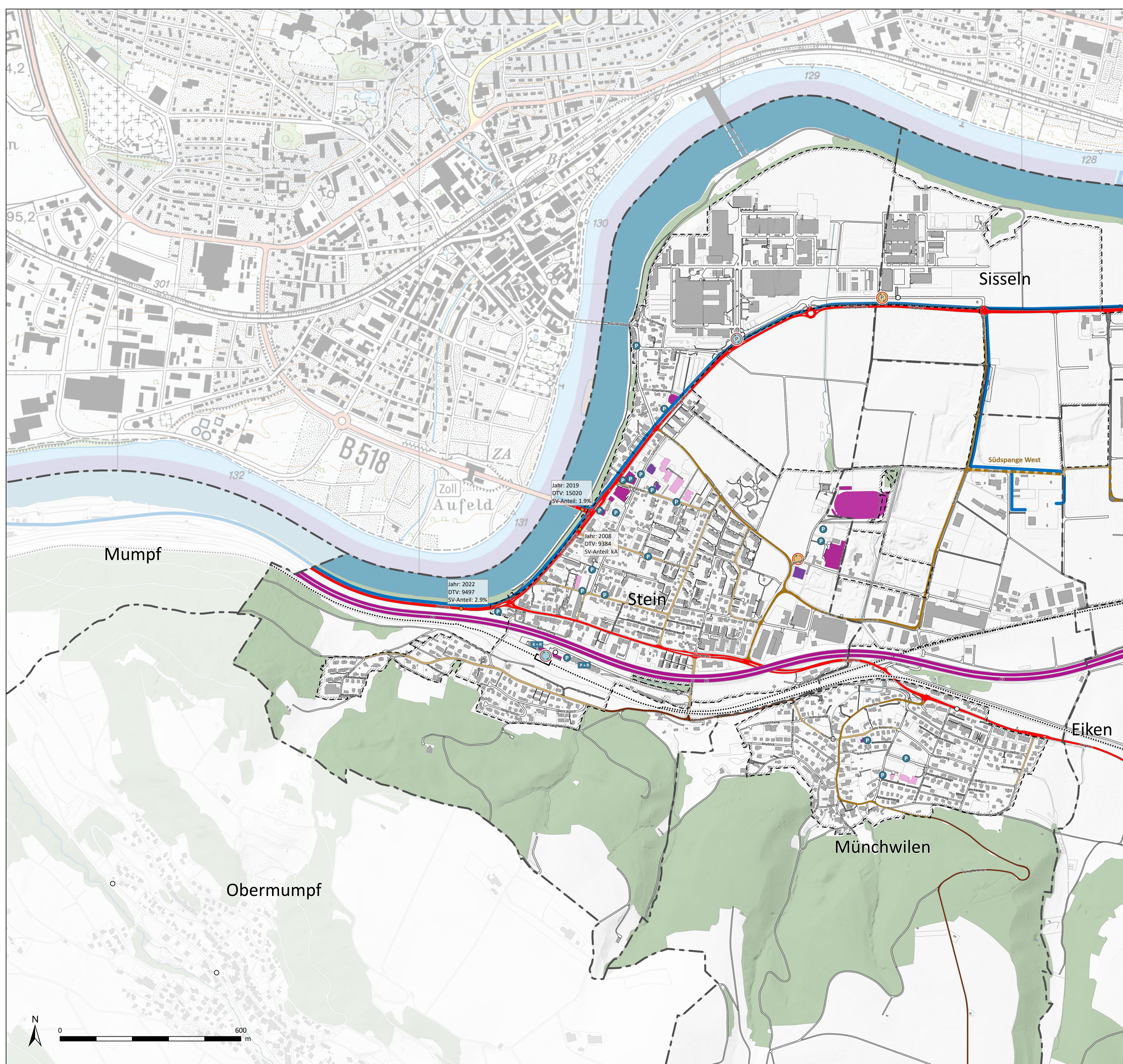
öffentliche Bauten und Anlagen



publikumsintensive Anlagen



Schulen/Kindergärten



Kommunaler Gesamtplan Verkehr - Teilplan motorisierter Individualverkehr	
Genehmigung durch den Gemeinderat Eiken:	19.08.2024
Genehmigung durch den Gemeinderat Münchwilen:	16.09.2024
Genehmigung durch den Gemeinderat Sisseln:	12.08.2024
Genehmigung durch den Gemeinderat Stein:	05.08.2024
Genehmigung KGV durch den Kanton:	18.02.2025

Projekt:	STE.12 - KGV Sisslerfeldgemeinden
Plan:	Teilplan motorisierter Individualverkehr
Datum:	27.02.2025
Erstellt durch:	DH
Format:	DIN A1
Grundlagen:	AV-Daten: August 2022
(Basiskarte):	DTM 0.5-Meter Hillshade 2014 (agis)
	Landeskarte 1:25'000 (swisstopo)
Datei:	STE12_PLA_KGV-Sisslerfeld.aprx